

图像型火焰检测器

image flame detector

安全生产的卫士

版本号: Vol.04

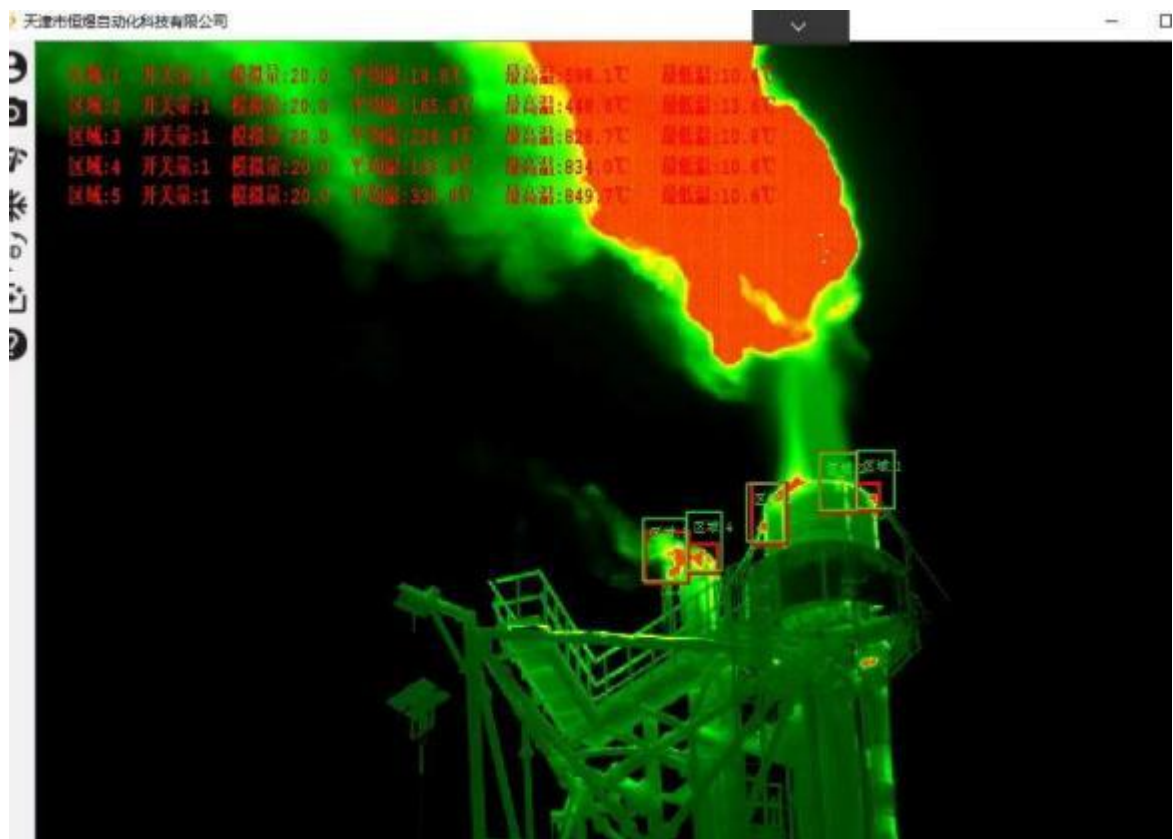
图像型火焰检测器

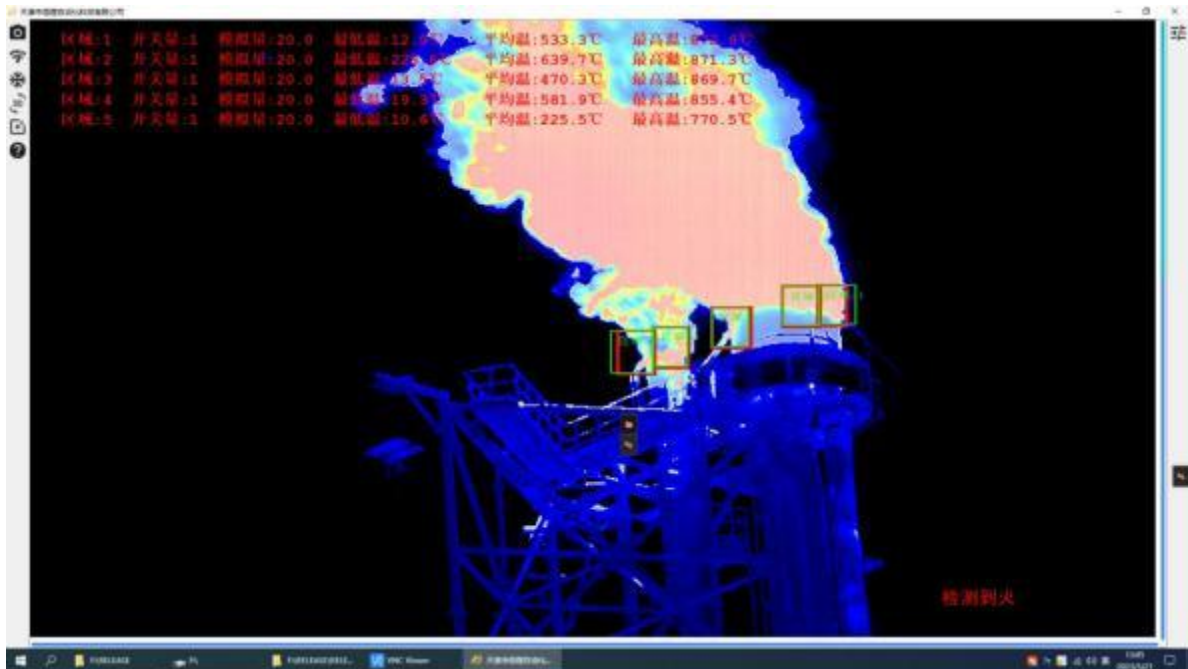
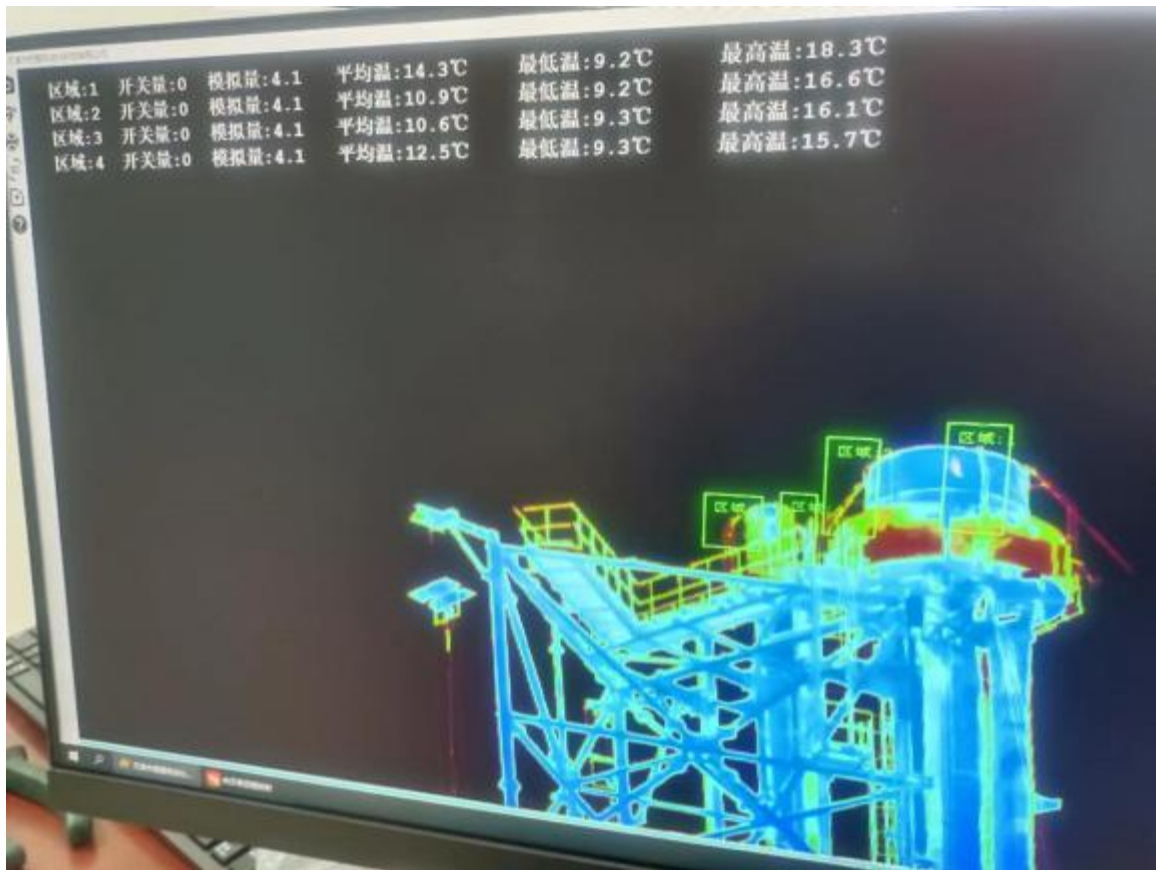
(专为工业火炬常明灯远距离监测设计)

新一代图像型火焰检测器是新一代图像型火炬远距离探测装置，用于工业火炬长明灯状态的远距离连续监测，代替传统用高空设置热电偶或近距离火焰检测的方案，降低了维护风险，提高了火炬运行的安全可靠。

图像型火焰检测器采用红外成像原理，采集远距离火炬头长明灯火焰状态及黑度信息，经图像识别算法，黑度量化，输出火焰报警及温度信号，本装置采用一体化设计，使用安装方便，调试简单，可以设置在距火炬头 1000m 范围内，可保证连续安全长周期地工作。







主要技术参数

产品型号	ZCF-1系列	
测量目标	火炬常明灯	
最远探测距离	~无穷远（理论）	
输出信号	四组开关量输出；四组4~20mA	
重复性	0.10%	
温度分辨率	±1℃	
工作原理	红外热成像原理， 图像识别算法	
观察方式	电动对焦模式	
聚焦距离	50cm~无穷远（理论）	
工作距离	50cm~无穷远（理论）	
工作电压	24VDC	
检测同一火炬平台常明灯数量	不限（信号输出4个）	
响应时间	标准模式	5 毫秒，可调至 120 秒
	智能 FMA 模式	1秒至120秒， 可调
辐射率调节	标准模式	RT 通道: 0.1- 1.0
		GT 通道:0.1- 1.0
	智能 FMA 模式	RT 通道: 0.1- 1.0

产品特点

- 1, 具有4路干接点输出, 熄火和着火分别对应4路干接点状态输出。
- 2, 具有4路模拟量(4-20ma)输出, 分别对应4路温度的数值输出。
- 3, 自带边缘计算主板, 可根据客户需求定制化火焰识别算法。
- 4, 具有自动对焦功能。
- 5, 可以设置、屏蔽干扰区域的功能。
- 6, 提供http/mqtt协议, 具有推送报警信息功能。
- 7, 太阳光直射保护功能, 强光下可自动关闭sensor, 保护传感器。
- 8, 拥有76800个测温点的智能式红外热像仪。
- 9, 符合IP-66防护等级的坚固外壳。
- 10, 多达N个含有报警功能的测温区域。
- 11, 支持MPEG、MJPEG和H.264格式储存热视频流、可见光与MSX视频。
- 12, 全方位分析与报警功能。
- 13, 温度超过预设阈值时自动报警功能。(报警阈值可任意设置)